

تشخیص:

بالا رفتن سطح سرمی آمیلاز و لیپاز در خون ،
- بقیه آزمایشات خونی
گرافی شکم ، CT اسکن شکم ، سونوگرافی با ماده
حاجب



علامت:

درد شدید شکمی علامت اصلی پانکراتیت
است (بویژه قسمت فوقانی)
استفراغ، تورم و نفخ شکم ، تب ، درد عضلانی
و افت فشارخون اتفاق می افتد



علت بیماری:

اعتیاد به الکل
بیماریهای کیسه صفرا یا مجاری صفراوی
،انسداد مجرای لوزالمعده در اثر سنگ
،جوشگاه تشکیل شده در اثر التهاب با رشد
آهسته سرطان
آسیب شکمی ، ضربه یا جراحی شکم
عفونت های ویروسی
بالا بودن چربی خون
تومورها، داروها،

پانکراس یا لوزالمعده عضوی حیاتی است که در
قسمت بالا و عقب شکم قرار گرفته است و از ۳
قسمت سر ،تنه و دم دارد .قسمت سر آن در
قوس اثنی عشر (دوازدهه) قرار گرفته و ترشحات
خود را همراه ترشحات صفرا به دوازدهه می ریزد .
ترشحات لوزالمعده به هضم غذا کمک می کند .
اگر ترشحات لوزالمعده به جای ریخته شدن
در دوازدهه در خود پانکراس ریخته شود شروع به
از بین بردن و هضم بافت خود پانکراس می کند
که به اصطلاح پانکراتیت یا التهاب لوزالمعده
نامیده می شود
بر حسب عامل ایجاد کننده، پانکراتیت ممکن
است خفیف و گذرا یا حاد و کشنده باشد .

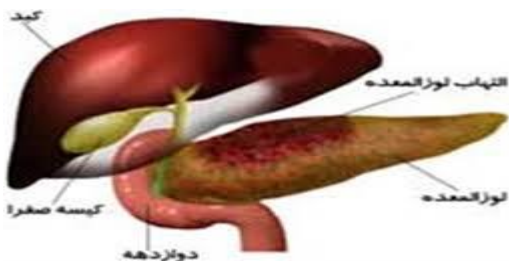




وزارت بهداشت، درمان و آموزش پزشکی

بیمارستان برکت امام خمینی

پانکراتیت



تهیه و تنظیم: فروغ پویان

کارشناس پرستاری

منبع: درمانهای طب داخلی

تاریخ تهیه: ۱۳۹۷

تاریخ بازنگری: ۱۳۹۹

BAREKAT-NC/C-PAM

کارگروه آموزش به بیمار

به درد و تهوع و استفراغ توجه داشته باشید

از الکل و کافئین که محرک است دوری کنید

رژیم کم چرب و نرم داشته باشید

به مقدار کم و دفعات بیشتر غذای بخورید

برای درد طبق دستور پزشک مسکن استفاده کنید ولی مورفین و کدئین نباید استفاده شود

ممکن است پوزیشن نشسته و خم به جلو یا خوابیده بهع پهلوی و پاها جمع شده به داخل شکم به شما احساس بهتر و درد کمتری بدهد.

تنفس های عمیق داشته باشید

ذهن خود را منحرف کنید و آرامش داشته باشید

اگر پرش عضلانی و گرفتگی عضلانی و تشنج داشتید بلافاصله به پزشک مراجعه کنید.

درمان:

✓ دادن استراحت کامل به معده و لوله

گوارش (نخوردن هیچگونه غذا و مایعات

) برای چندین روز به تشخیص پزشک

✓ برقراری تغذیه وریدی

✓ بستری در بیمارستان

✓ درمان عفونت احتمالی

✓ دادن مسکن و آنتی اسید

و در موارد حاد که روشهای فوق نتیجه بخش نباشد، جراحی انجام می شود.

آموزش به بیمار:

شما ناشتا خواهید بود (۳-۶ روز)

لوله بینی معده ای برای شما تعبیه خواهد شد

بعد از تمام شدن دوره ناشتا، ابتدا مایعات

در حد کم شروع می کنید و سپس در

صورت تحمل، غذای نرم و کم چرب شروع

می کنید